



GUMMIBELÄGE IM RINDERSTALL

2020





KUHKOMFORT FÜR MEHR TIERWOHL

Nur mit Kühen, die gesund sind und sich wohlfühlen, kann wirtschaftlich erfolgreich Milch erzeugt werden. Kühe sind von Natur aus Weichbodengänger und benötigen daher weiche Bodenverhältnisse.

Zum einen stehen bei uns Tiergesundheit und Komfort und damit die Produktivität Ihrer Tiere im Fokus. Zum anderen zählt natürlich die lange Haltbarkeit unserer innovativen Gummibeläge. Es ist unsere Liebe zum Detail, die die Produkte so besonders anwenderfreundlich macht. Neben dem Tierwohl verbessern sie auch die Arbeitswirtschaft. Der Einsatz von KRAIBURG Gummibelägen zahlt sich oft schon nach kurzer Zeit aus!

Tiergerechte Liege- und Laufflächen sind die Basis für hohe Milchleistung und Langlebigkeit!

Inhalt

04 ÜBER KRAIBURG

- 04 Über KRAIBURG
- 06 Tierwohl und Umweltschutz

08 LIEGEFLÄCHEN IM LAUFSTALL

08	Überblick Liegeflächenbeläge	
12	Hochbox Milchvieh	KEW Plus
13		WINGFLEX
14	Hochbox Milchvieh / Jungvieh	
15		WELA
16		KKM
16		KIM
17	Hochbox Jungvieh	CALMA
18	Bugschwellen	ergoBOARD
19		maxiBOARD
20	Tiefbox	POLSTA

22 LAUFLÄCHEN & MELKBEREICH

22	Überblick Laufflächenbeläge	
26	Planbefestigte Laufflächen mit Schieber	RIMA NEU
28		profiKURA P
28		KURA P
30	Planbefestigte Laufflächen ohne Schieber	profiKURA Flex / Form
30		KURA Flex / Form
32	Planbefestigte Laufflächen	KARERA P

34 SPALTENBODEN

34	Überblick Spaltenbodenbeläge	
36		profiKURA S
37		KURA S
38		KURA SB
39		LOSPA SB / LOSPA swiss

40 SONDERFLÄCHEN

40	Steile Wegstrecken	MONTA
41	Naturboden	LOMAX
42	Anbindestall / Erhöhter Fressstand	LENTA
43		KEN
44	Abkalbebox / Selektionsbereich	VITA
45		SIESTA
46	Arbeitsplatz Melkgrube	ergoMILK

47 ALLGEMEINES

- 47 Gewährleistung, Montage, Pflegetipps, Toleranzen



QUALITÄT AUS DEUTSCHLAND

Unsere Erfahrung ist Ihr Gewinn!

Mit einem einzigartigen Verfahren entwickeln und produzieren wir seit 1968 qualitativ hochwertige Gummibeläge für die Tierhaltung. Am Standort Tittmoning / Deutschland konzentrieren sich ca. 200 Mitarbeiter ausschließlich darauf.

Qualitätssicherung

Unsere Produkte prüfen wir in unserem hauseigenen Labor sowie in Testställen. Außerdem lassen wir sie bei der DLG zertifizieren (Ergebnisse auf www.dlg.org). Viele Produkte sind durch die Fachstelle für tiergerechte Tierhaltung und Tierschutz in Österreich geprüft und zugelassen.

Vorreiter in Transparenz

Um unser wirksames Qualitäts- und Energiemanagement stetig sicherzustellen, sind wir nach den weltweit gültigen Normen ISO 9001 und ISO 50001 zertifiziert.

Wir wurden als erstes Unternehmen mit dem DLG Qualitätssiegel KONTINUIERLICH GEPRÜFT ausgezeichnet!

Dabei wird regelmäßig der gesamte Herstellungsprozess untersucht – vom Rohstoff bis zum Endprodukt. Auch die Umweltverträglichkeit (PAK-Test) wird kontrolliert.



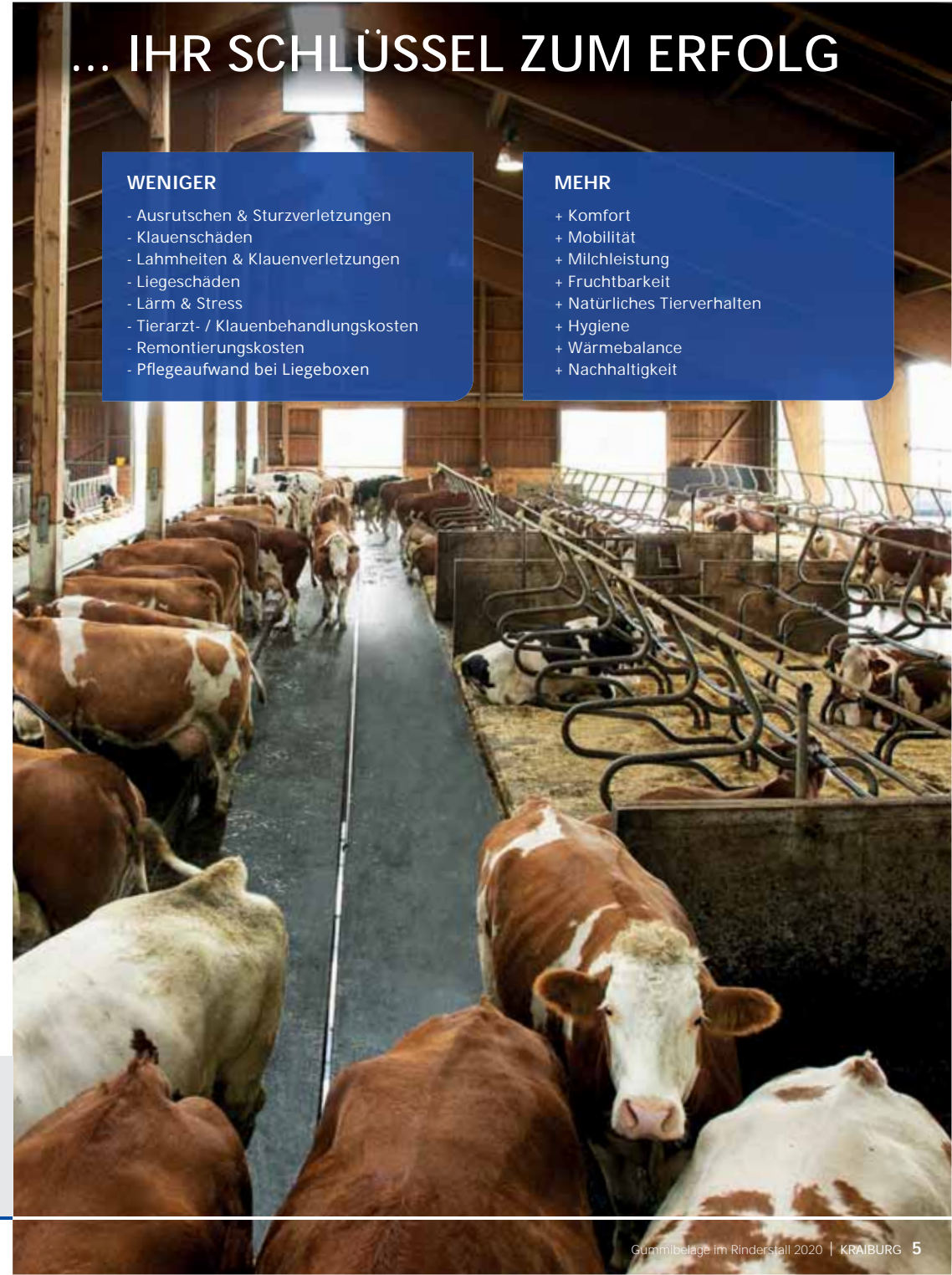
... IHR SCHLÜSSEL ZUM ERFOLG

WENIGER

- Ausrutschen & Sturzverletzungen
- Klauenschäden
- Lahmheiten & Klauenverletzungen
- Liegeschäden
- Lärm & Stress
- Tierarzt- / Klauenbehandlungskosten
- Remontierungskosten
- Pflegeaufwand bei Liegeboxen

MEHR

- + Komfort
- + Mobilität
- + Milchleistung
- + Fruchtbarkeit
- + Natürliches Tierverhalten
- + Hygiene
- + Wärmebalance
- + Nachhaltigkeit



Hochwertiger Gummi aus ressourcenschonender Produktion



Reifen sind ein idealer Rohstoff: Eben noch haben sie auf der Straße für Ihre Sicherheit gesorgt. Kaum fehlen ein paar Millimeter Profil, entstehen daraus langlebige Produkte für die Tierhaltung, bei denen die wichtigen Eigenschaften des Reifens (formstabil, elastisch, abriebfest) erhalten bleiben. Die hohe Qualität des Reifengummis kann somit ökologisch nachhaltig wieder genutzt werden. Anders als bei typischen Belägen aus Neugummi muss bei KRAIBURG Matten kein zusätzlicher Regenwald für Kautschuk-Plantagen weichen.

Das ausgeklügelte Fertigungsverfahren erlaubt es zudem, Verschnitt wieder in den Gummikreislauf mit aufzunehmen, d. h., wir können nahezu abfallfrei produzieren.



Wir recyceln pro Jahr:

ca. **35.000 t** = ca. **7,5 Mio.**
 GUMMI PKW-REIFEN

Unser Reinheitsgebot



Wir verzichten auf Regenerate, Kreide und andere minderwertige Füllstoffe – für qualitativ hochwertige und umweltfreundliche Produkte. Darum sind auch Gewebeverstärkungen zur Verbesserung der Stabilität nicht erforderlich.



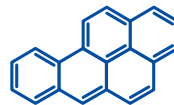
Transparente Prüfung auf relevante Schadstoffe

Wir haben als **1. UNTERNEHMEN** unsere Produkte bei der DLG zum PAK-Test angemeldet und mit Bravour bestanden!

Im Rahmen des Qualitätssiegels **KONTINUIERLICH GEPRÜFT** werden sie regelmäßig daraufhin getestet – ganz im Sinne eines verantwortungsvollen Umwelt- und Verbraucherschutzes.

Was sind PAKs?

PAKs (Polyzyklische Aromatische Kohlenwasserstoffe) entstehen bei der Verbrennung organischer Materialien (z.B. beim Grillen) und sind in unserer Umwelt allgegenwärtig. Einige davon gelten als krebserregend.



Tierwohl und Umweltschutz Hand in Hand



Vom Rohstoff bis zur Kuh!



Klimaschutz

Viele Länder haben sich verpflichtet, Ammoniak-Emissionen zu reduzieren. Diese entstehen vor allem durch die Landwirtschaft.

Minderung von Ammoniak-Emissionen

Urin auf Laufflächen ist die Hauptquelle für die Bildung von Ammoniak im Stall. Es ist daher notwendig, ihn zügig abzuführen (durch Gefälle, glatte Oberfläche etc.). Auf hartem Boden kommen die Tiere dabei schnell ins Rutschen.

Unsere speziell dafür entwickelten Gummibeläge sind tiergerecht weich, bieten den notwendigen Grip, sorgen für trockene Klauen und tragen zur Emissionsminderung bei!

Mögliche Emissionsminderung

mit KRAIBURG Gummibelägen

BIS ZU
50%
 WENIGER AMMONIAK



Auf den Weichmacher kommt es an

Entscheidend ist, ob PAKs aus den Produkten in die Umwelt gelangen, also migrieren, oder nicht. In Weichmacherölen sind sie sehr beweglich und leicht flüchtig.

Statt traditioneller Weichmacher verwenden wir pflanzliche Öle aus der Donauregion.



Eine Marktübersicht der DLG zeigt, dass einige am Markt verfügbare Stallmatten die Richtwerte für die PAK-Migration um ein Vielfaches überschreiten und als kritisch anzusehen sind.

Mit dem bestandenen PAK-Test zeigen wir:

✓ Es geht auch anders!

✓ Mit KRAIBURG Stallbodenbelägen sorgen Sie nicht nur für mehr Tierwohl, sondern tragen auch zum Umweltschutz bei!



**KRAIBURG
Liegeflächenbeläge
sind**

- ✓ robust und dauerhaft weich
- ✓ hautfreundlich und gelenkschonend
- ✓ trittsicherer
- ✓ pflegeleicht
- ✓ einfach zu montieren

LIEGEFLÄCHEN IM LAUFSTALL

Liegeflächenbeläge

Mehr Tierwohl & weniger Arbeit

Eine stabil hohe Milchleistung erfordert tiergerechte Haltungsmethoden. Für den Bereich Liegeflächen bedeutet dies **bequeme, rutschsichere und saubere Liegeboxen**, in denen die Kühe gerne über die Hälfte des Tages in entspannter Position verbringen. Dies schont die Gelenke, entlastet die Klauen und erhöht damit das Tierwohl.

Gesunde Gelenke

Verbesserung der Gelenksgesundheit
auf weicher KRAIBURG Liegematte



nach 15 Monaten auf KEW Plus
(Ausgangssituation: Matratzensystem)

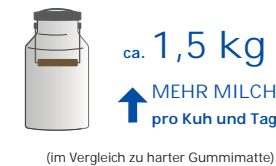
Quelle: Mathis, 2006



Mehr Milch durch mehr Liegekomfort

Neben Luft, optimalem Stallklima sowie Futter- und Wasseraufnahme beeinflusst die weiche Liegefläche maßgeblich die Effizienz der Milchproduktion.

Höhere Milchleistung
auf weicher KRAIBURG Liegematte



Quelle: LT, Sachsen, 1999

Weniger Einstreubedarf & Pflegeaufwand

Im Vergleich zur klassischen Tiefbox lässt sich deutlich Einstreu sparen.

(Angemessenes Einstreuen zur Feuchtigkeitsbindung ist jedoch notwendig und erhöht das Tierwohl.)

Übrigens:

Geringer Strohverbrauch bedeutet nicht nur Kosten- und Zeitersparnis, sondern ist auch arbeitsmedizinisch positiv zu bewerten:

> **Weniger Stroh = weniger Feinstaub**

Einstreu-Ersparnis
mit KRAIBURG Liegematte



(im Vergleich zu klassischer Tiefbox mit Stroh)

Arbeitszeit für die Pflege
mit KRAIBURG Liegematte



(im Vergleich zu klassischer Tiefbox mit Stroh)

Quelle: Heidenreich, 2007

KRAIBURG Liegeflächenbeläge sind mit vielen Zusatzfunktionen ausgestattet

Unsere speziell für den Liegebereich entwickelten Matten haben sich in der Praxis bereits millionenfach bewährt.

Abgesehen vom optimalen Liegekomfort sind es die auf den ersten Blick unscheinbaren **Details, die den Unterschied machen.**

Bewährte Oberfläche

- › griffig aber nicht rau
- › für gute Sauberkeit und Rutschsicherheit
- › unterstützt den organischen Schichtaufbau

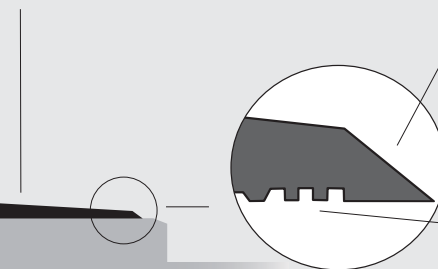


Tierfreundliche Bugschwelle

- › ermöglicht natürliche Liegepositionen

Integriertes Gefälle

- im hinteren Bereich
- › fördert das Abtrocknen der Oberfläche



Fase am hinteren Rand

- › schont die Gelenke
- › keine Stolperkante

Dichtlippen / Schmutzsperrren

- im hinteren Bereich der Unterseite
- › verringern Schmutzeintritt

MONTAGE – EINFACH UND SICHER



- › KRAIBURG Liegeflächenbeläge werden am kopfseitigen Rand mit 2 - 4 Fixierungen pro Liegeplatz (bzw. zusätzlich an seitlichen Profilen) befestigt

- › Vorbereitete Befestigungspunkte erleichtern den Einbau

Übersichtliche Montageanleitungen erhalten Sie bei Lieferung, von Ihrem KRAIBURG Fachhändler oder auf www.kraiburg-elastik.de.



Qualität zeigt sich im langjährigen Einsatz



Wir bieten für jeden Anspruch passende Liegematten in **verschiedenen Komfortstufen**, mit Verformbarkeiten bis zu über 4 cm. Allen Produkten gemeinsam ist die **bewährte KRAIBURG Qualität**, die sich nach langjährigem Einsatz im Stall unter Beweis stellt: Unsere robusten Matten **bleiben formstabil und dauerhaft weich**. Sogar die weichsten Liegesysteme sind auch nach intensiver Dauerbelastung nahezu gleich weich.

KRAIBURG Liegeflächenbeläge im Überblick

PRODUKT	ANWENDUNG	WEICHHEIT VOR UND NACH DAUERTEST	KOMFORT	SEITE
KEW Plus	Hochbox	42 (vor) / 40 (nach)	★★★★★	12
WINGFLEX	Milchvieh	40 (vor) / 38 (nach)	★★★★★	13
WELA	Hochbox Milchvieh / Jungvieh	25 (vor) / 23 (nach)	★★★★★	15
KKM		20 (vor) / 18 (nach)	★★★★★	16
KIM		15 (vor) / 13 (nach)	★★★★★	16
CALMA	Hochbox Jungvieh	12 (vor) / 10 (nach)	★★★★★	17
ergoBOARD / maxiBOARD	Bugschwellen	-	-	18
POLSTA	Tiefbox	-	-	20

Verformbarkeit in mm

■ vor Dauertest ■ nach Dauertest

Quelle: KRAIBURG Labor (vergleichen Sie dazu auch die DLG-Prüfberichte - www.dlg.org)



Für höchste Ansprüche

Mit KEW Plus und WINGFLEX bieten wir zwei Top-Produkte, die sich seit über 10 Jahren bestens bewährt haben – mit jeweils 6 cm Stärke und über 4 cm Einsinktiefe.

Beide Liegesysteme werden über Profile miteinander verbunden. Die Profile sind verschieden breit, sodass damit die Liegeplatzbreite gesteuert werden kann.

Montage mit Verbindungsprofil



Das Profil rastet bündig mit der Oberfläche ein und erleichtert die professionelle Montage.



UNSERE WEICHSTEN

SEIT ÜBER 15 JAHREN ÜBERZEUGT



Markus Brunen,
Nettetal,
Deutschland

„Sobald die Kühe vom Melken zurück in den Stall kommen, legen sie sich sofort auf den Matten ab. Zur Bindung von Flüssigkeiten streue ich lediglich etwas Sägemehl auf die KEW Plus. Sowohl die Einstreumenge als auch der Arbeitsaufwand hat sich enorm reduziert.“

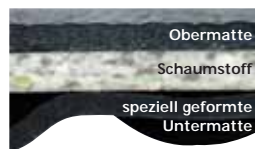
6 cm stark

KEW Plus

| STÄRKE
6 cm

| 3-SCHICHTIGER
AUFBAU

| KOMFORT



| 6 cm exzellenter Liegekomfort
> ideale und dauerhafte Weichheit für jeden Belastungszustand

ABMESSUNGEN

STÄRKE	BREITE – über Profil steuerbar		
ca. 60 mm	Matte	Profil	Liegeplatz
	107 cm	8 cm	115 cm
	112 cm	8 cm	120 cm
	112 cm	13 cm	125 cm
	112 cm	18 cm	130 cm

LÄNGE
183 cm
192 cm (ab 120 cm Breite)

ZUBEHÖR

end-Profil zum Abschluss an den seitlichen Rändern der Liegeboxenreihe
BREITE: 63 mm, **LÄNGE:** 183 cm

WINGFLEX



| STÄRKE
6 cm

| UNTERSEITE
Flügelprofil

| KOMFORT



| **Flügelprofil – stabil und beweglich zugleich**
> passt sich optimal der liegenden Kuh an
> bei Punktbelastungen (Aufstehen, Abliegen) federn die Stützknoppen

ABMESSUNGEN

STÄRKE	BREITE – über Profil steuerbar		
ca. 60 mm	Matte	Profil	Liegeplatz
	102 cm	8 cm	110 cm
	102 cm	13 cm	115 cm
	112 cm	8 cm	120 cm
	112 cm	13 cm	125 cm
	112 cm	18 cm	130 cm

LÄNGE
183 cm

ZUBEHÖR

end-Profil zum Abschluss an den seitlichen Rändern der Liegeboxenreihe
BREITE: 63 mm, **LÄNGE:** 183 cm



Johann und Elisabeth Jäger, Pirach, Deutschland

„Nach 5 Jahren ist die Weichheit der WELA LongLine noch genauso wie am Anfang und die Kühe liegen sehr gern auf den Matten. Die Matte wird zu einer schönen Bahn ohne Kanten ausgerollt und ist sehr einfach sauber zu halten. Das spart einiges an Arbeit bei der Boxenpflege!“



STARK IM KOMFORT & VIELSEITIG IN DER ANWENDUNG

5 cm stark

Liegeflächenbeläge für Milchvieh & Jungvieh

Unsere Liegeflächenbeläge für Milchvieh und Jungvieh (WELA, KKM und KIM) sind wahlweise als Einzel- oder Puzzlematte sowie als LongLine-Variante (Bahnsystem) erhältlich.

Die Montage ist denkbar unkompliziert. Die Matten werden an den vorbereiteten, angesenkten Befestigungspunkten am kopfseitigen Rand mit je 3 - 4 Fixierungen pro Liegeplatz befestigt.

VARIANTEN



| Gerader Rand: Standard



| Puzzle



| LongLine Bahnsystem

WELA



- | STÄRKE
5 cm
- | UNTERSEITE
Lamellenprofil
- | KOMFORT

| **Stabiles Lamellenprofil**
› passt sich der Körperform an



Nur für freitragende Bügel geeignet

ABMESSUNGEN

	STÄRKE	BREITE	LÄNGE
WELA:	50 mm	110/115/120/125 cm	183 cm
WELA Puzzle:		110/120 cm	183 cm
WELA LongLine:		165/170/183 cm	2,5 - 20 m in 10-cm-Schritten

WELA LongLine
Seitliche Abschlussprofile WELA-R (rechts) und WELA-L (links)
BREITE: 9 cm, **LÄNGE:** 165/170/183 cm

ZUBEHÖR
Mittelprofil WELA-M zur Verbindung von zwei Bahnen
BREITE: 13 cm, **LÄNGE:** 165/170/183 cm

KKM

- | STÄRKE
3 cm
- | UNTERSEITE
Wabenprofil
- | KOMFORT



ABMESSUNGEN

	STÄRKE	BREITE	LÄNGE
KKM:	30 mm	110/115/120/125/130 cm	170/183 cm
KKM Puzzle:		110/120/125 cm	170/183 cm
KKM LongLine:		170/183/200 cm	2,5 - 50 m in 10-cm-Schritten

ZUBEHÖR

KK-Profil
zur Überbrückung von Fugenbreiten von 4 - 8 cm (z.B. bei Pilzbügeln oder bei sehr feiner Einstreu) bzw. als Seitenabschluss
BREITE: 13 cm, **LÄNGE:** 165/180 cm



FLEXIBEL & ROBUST

KIM

- | STÄRKE
3 cm
- | UNTERSEITE
Luftpolsterprofil
- | KOMFORT



KIM LongLine

ABMESSUNGEN

	STÄRKE	BREITE	LÄNGE
KIM:	30 mm	110/115/120/125 cm 110/115/120/125/130 cm	170 cm 183 cm
KIM Puzzle:		110/120 cm 110/120/125 cm	170 cm 183 cm
KIM LongLine:		160/170/180 cm	2,5 - 50 m in 10-cm-Schritten

ZUBEHÖR

KK-Profil
zur Überbrückung von Fugenbreiten von 4 - 8 cm (z.B. bei Pilzbügeln oder bei sehr feiner Einstreu) bzw. als Seitenabschluss
BREITE: 13 cm, **LÄNGE:** 165/180 cm

CALMA

Speziell für Jungvieh



- | STÄRKE
3 cm
- | UNTERSEITE
luftpolsterartiges Profil
- | KOMFORT

- > Verlegung unabhängig von Trennbügeleinteilung
- > Puzzerverbindung schafft praktisch fugenlose Flächen
- > Unterseitenprofil durchgängig weich, auch im Bereich der Puzzerverbindung

ABMESSUNGEN

STÄRKE	BREITE	LÄNGE
30 mm	115 cm	140/150/160/170/180 cm



Franz Bichler,
Siegsdorf,
Deutschland

„Auffällig ist, dass die Kühe sehr gerne ihre Vorderbeine nach vorne über das ergoBOARD ausstrecken. Für mich ist diese Bugschwelle nicht mehr wegzu-denken.“

Bequemes Liegen mit Freiraum nach vorne

Unsere Bugschwellen aus Gummi

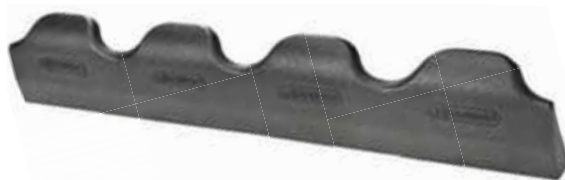
- ✓ ergänzen ideal die Steuerungseinrichtungen der Liegebox
- ✓ ermöglichen der Kuh bequemes Liegen in natürlichen Liegepositionen, z. B. mit ausgestrecktem Vorderbein
- ✓ schonen die Karpalgelenke beim Aufstehen
- ✓ sind mit verschiedenen Liegeflächenbelägen kombinierbar
- ✓ können einfach nachgerüstet werden

Die sanfte Begrenzung BUGSCHWELLEN AUS GUMMI

ergoBOARD

| **HÖHE**
18,5 cm

| **SPEZIALITÄT**
sehr elastisch

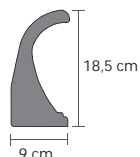


Rückseite

- | Die elastische Bugschwelle aus Gummi
- › sehr elastisch und komfortabel
 - › passend für Liegeboxenbreiten ab 115 cm
 - › für jede Mattenstärke leicht einsetzbar

ABMESSUNGEN

LÄNGE: 115/120 cm



MONTAGE

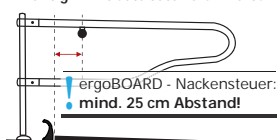
5 Befestigungen / Stück

Bitte beachten:

Die Montage von ergoBOARD ist ab einer Liegeboxenbreite von 115 cm möglich, da pro Box ein ergoBOARD benötigt wird.

Nur für Hochboxen geeignet.

Wichtig: Mindestabstand einhalten



maxiBOARD

| **HÖHE**
11 cm

| **SPEZIALITÄT**
robust



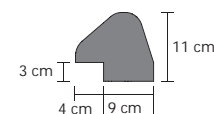
Zubehör: Brettprofil zur Unterfütterung bei 6 cm starken Matten

Die robuste Bugschwelle aus Gummi

- › einfaches Nachstreuen aus dem Kopfraum möglich
- › passend für jede Liegeboxenbreite
- › ideal für 3 cm starke Matten

ABMESSUNGEN

LÄNGE: 175 cm



MONTAGE

7 Befestigungen / Stück

ZUBEHÖR

Brettprofil aus Kunststoff zur Erhöhung / Unterfütterung des maxiBOARDs für die Montage auf KEW Plus und WINGFLEX

LÄNGE: 200 cm 10 cm

MONTAGE 3 cm
Wird gleichzeitig mit maxiBOARD befestigt



Thomas Signer,
Nassen/Dottenwil,
Schweiz

„Durch die POLSTA Matte baut sich im vorderen Bereich eine schöne Matratze auf, die sehr gut gehalten wird. Die Tiere scharren auch weniger. Ich habe weniger Arbeit, da nicht mehr so oft nachgestreut werden muss. Und ich spare dadurch auch Kosten.“

Mit dem richtigen Polster zur perfekten Tiefbox

POLSTA wurde speziell für den vorderen Bereich der Tiefbox entwickelt. Hier kommt es durch das Scharren der Tiere mit den Vorderbeinen oft zu unerwünschten Kuhlen, die man nur durch aufwendige Pflegemaßnahmen in den Griff bekommt. POLSTA schafft hier Abhilfe!

Untersuchung in 3 Praxisbetrieben:
Schnelle Verbesserung der Gelenksgesundheit

↑ 17 %
MEHR GESUNDE
KARPALGELENKE

bereits nach 3 Monaten auf POLSTA



Quelle: Omer-Schrock et al., 2018

POLSTA

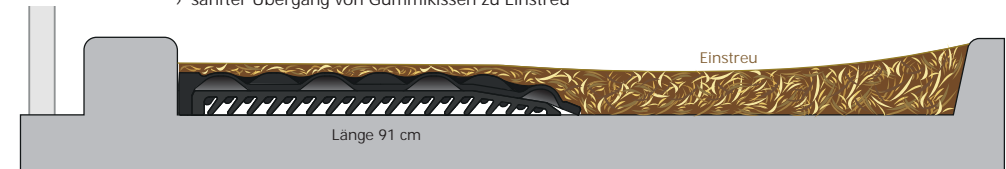


- | **STÄRKE**
10 cm
- | **2-SCHICHTIGER AUFBAU**
- | **OBERSEITE**
Luftpolster
- | **UNTERSEITE**
Lamellenprofil

| 10 cm starkes „Polster“ aus 2 Funktionsschichten

| **Obermatte mit großen Luftpolstern**

- › hält die obere Einstreuschicht besonders gut und ist anschiessam weich
- › Befestigungen sind im umlaufenden Rand versenkt
- › sanfter Übergang von Gummikissen zu Einstreu



| **Untermatte mit Lamellenprofil**

- › ideale Dämpfung der Punktbelastung beim Aufstehen und Abliegen

| Tiefboxensystem bleibt im hinteren Bereich unverändert

| **Ersetzt die untere, dicke Einstreuschicht im schwer zu pflegenden Kopfbereich der Tiefbox**

- › sorgt für dauerhaft stabile und bequeme Unterfütterung
- › schont die Karpalgelenke
- › erleichtert die Bewirtschaftung und spart Einstreu

Nach der Montage wird die Tiefbox wie gewohnt befüllt



DAS TIEFBOXENKISSEN

Die ideale Ergänzung für die Tiefbox

ABMESSUNGEN

STÄRKE	BREITE	LÄNGE
100 mm	110 cm	91 cm



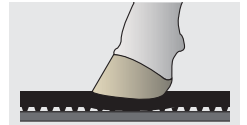
KRAIBURG Laufflächenbeläge sind

- ✓ tiergerecht weich & Klauenschonend
- ✓ trittsicherer
- ✓ solide & robust
- ✓ geräusch- und stressmindernd
- ✓ einfach zu montieren

Laufflächenbeläge

Sicherheit & gesunde Klauen

KRAIBURG Laufflächenbeläge sind speziell an die natürlichen Bedürfnisse des Rindes angepasst: Sie sind **tiergerecht weich und verbessern die Trittsicherheit**. Die Kühe danken dies mit höherer Aktivität und besserer Leistung. Lahmfreie Kühe sind fruchtbarer und sparen viel Arbeit und Kosten.



- > Klaue sinkt ein
- > Mulde gibt Halt
- > Kuh fühlt sich sicher

Verbesserung der Klauengesundheit

Weiche Böden lassen die Rinderklauen regenerieren, mechanisch bedingte Erkrankungen gehen deutlich zurück. Gesundere Klauen erleichtern auch die regelmäßige Klauenpflege.

Drastischer Rückgang der Klauenschäden

↓ **78 %**
WENIGER
KLAUSCHÄDEN
nach 12 Monaten auf KURA S
(im Vergleich zu Betonspaltenboden)

Quelle: Benz, 2002



Ideale Ausformung
des Tragrandes

Natürliches Tierverhalten

Die Kühe bewegen sich schmerz- und angstfrei sowie bedarfsdeckend, ähnlich wie auf der Weide. Die Kühe laufen häufiger und zügiger auf elastischem Boden. Die Laufgeschwindigkeit und die zurückgelegte Wegstrecke entsprechen annähernd denen auf der Weide.

Aufreiten auf KURA Gummiauflage

↑ **4,5 x**
HÄUFIGER
als auf Beton



Zurückgelegte Wegstrecke auf KURA Gummiauflage

4 km
PRO TAG

= natürliche Wegstrecke
auf der Weide

Quelle: Platz et al., 2007

Mehr Milch



Höhere Milchleistung durch verbesserten Laufkomfort

ca. **3,3 %**
↑ MEHR MILCH
pro Jahr



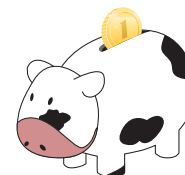
Quelle: Eilkema et al., 2004

LAUFLÄCHEN & MELKBEREICH

- ✓ Höhere Milchleistung
- ✓ Geringere Klauenbehandlungskosten
- ✓ Bessere Fruchtbarkeit
- ✓ Niedrigere Remontierungskosten

Tiergerechte Laufflächen zahlen sich aus!

Niedrigere Kosten



Kosten für eine Lahmheit

BEHANDLUNGSKOSTEN
+ WENIGER MILCH

€ **400 Euro**

Quelle: Dolecheck, Bewley, 2018

Gützeit auf KURA Gummiauflage

↓ **39 Tage**

KÜRZER
als auf Beton

= Kostenersparnis von
fast 2 x Umrindern!

Quelle: Kremer et al., 2007

KRAIBURG Laufflächenbeläge – Vorteile im Überblick

Unsere speziell für den Laufbereich entwickelten Matten sind bis ins kleinste Detail durchdacht und haben sich in der Praxis bereits millionenfach bewährt.

- | **Solide und dicke Matten**
 - › nachhaltig lage- und formstabil
- | **Puzzle kompensiert natürliche Wärmedehnung**
 - › praktisch fugenlose Flächen
- | **Befahrbar**
- | **Im Neubau sowie zur Sanierung geeignet**
- | **Für jede Fläche im Stall das passende Produkt**
 - › passgenaue Puzzlematten für planbefestigte Flächen
 - › maßgefertigt für Spaltenböden

MONTAGE – EINFACH UND SICHER



- › Einzelmatten sind sehr einfach zu handhaben
- › Vorbereitete Befestigungspunkte erleichtern den Einbau
- › **KRAIBURG Befestigungssysteme:**
 - › stabil und sicher
 - › bündig mit der Matte



Auf planbefestigten Flächen:
› abgerundet und versenkt

Auf Spaltenböden:
› gegen seittl. Verrutschen



KRAIBURG Laufflächenbeläge sind befahrbar mit üblichem Gerät, wie z. B. Hoflader oder Traktor, mit zugelassener Luftbereifung bei vorgeschriebenem Luftdruck bis max. 4 bar. (Bitte beachten: Mit notwendiger Umsicht fahren und in großen Radien lenken!)

Bitte beachten Sie die entsprechenden KRAIBURG Vorgaben und Montageanleitungen mit wertvollen Hinweisen und Tipps. Sie erhalten sie bei Ihrem KRAIBURG Fachhändler oder auf www.kraiburg-elastik.de.

Die Spezialitäten

KRAIBURG Laufflächenbeläge können mehr!

Klauenabrieb & verbesserter Grip

Abrasive Laufflächenbeläge schaffen optimierten Klauenabrieb, ganz ähnlich den Verhältnissen in der Natur, wo sandige Anteile in der nachgiebigen Erde dafür sorgen, dass Hornbildung und -abrieb im Gleichgewicht bleiben.

Laufflächenbeläge mit abrasiver Oberfläche

Bei profiKURA, RIMA und EMIRA ist das Schleifmittel Korund in die Oberfläche eingearbeitet und sorgt dadurch für sanften Klauenabrieb. Das Korund sorgt zudem für noch bessere Trittsicherheit bei tiergerechter Weichheit.



SCHLEIFMITTEL KORUND



- › Das zweithärteste Mineral nach dem Diamant
- › Beständig gegen Säuren und Basen: Beste Voraussetzung für Einsatz in Gülle
- › Patentierte Technologie, seit vielen Jahren in der KRAIBURG Gruppe bewährt
- › Im Praxiseinsatz hat sich eine außergewöhnlich hohe Trittsicherheit erwiesen

Für jeden Anspruch das passende Produkt

Gemeinsam ist allen Laufflächenbelägen die bewährte KRAIBURG Qualität und die naturnahe Weichheit – mit Verformbarkeiten von 2 bis 5 mm.

Doch unsere Laufflächenbeläge können noch mehr: Wir bieten Mattentypen für optimierten Klauenabrieb und extra Grip sowie spezielle Matten für noch trockenere Klauen bei gleichzeitiger Emissionsminderung.

Druckverteilung an der Rinderklaue

Durch das Einsinken der Klaue werden Druckspitzen auf Gummibelägen im Vergleich zu Beton entschärft.



Druckmessungen der Universität Leipzig, 2018

KRAIBURG Laufflächenbeläge im Überblick

PRODUKT	VARIANTEN & ANWENDUNG	STÄRKE	OBERSEITE	SPEZIALITÄT	SEITE
RIMA NEU	Laufgang mit „Kamm“-Schieber	27 mm	gewölbt mit Gefälle		26
profiKURA	P: Laufgang mit Schieber	24 mm	optiGrip		28
	Flex / Form: Laufflächen ohne Schieber				30
	S: Spaltenboden				36
KURA	P: Laufgang mit Schieber	24 mm	Grip		28
	Flex / Form: Laufflächen ohne Schieber				30
	S: Spaltenboden				37
KARERA P	alle planbefestigten Laufflächen	21 mm	Quad		32
KURA SB	Spaltenboden	28 mm	gewölbt mit Gefälle		38
EMIRA NEU					

www.kraiburg-elastik.de/
EMIRA

Die Spezialitäten

KRAIBURG Laufflächenbeläge können mehr!

Trockene Klauen & Emissionsminderung

Wie können Ammoniak-Emissionen verringert werden?

- › Schnelles Ableiten des Urins, verbunden mit häufigem Reinigen
- › Minimieren verschmutzter Oberflächen, z.B. durch erhöhte Fressstände (› S. 42)



Unsere Lösungen zur Minderung von Ammoniak-Emissionen

PLANBEFESTIGTE FLÄCHEN	SPALTENBODEN
RIMA NEU › Rinnenmatte › S. 26	KURA SB › Gewölbte Oberfläche mit 5 % Gefälle zum Schlitz › S. 38
profiKURA P › Mit Quergefälle und Harnsammelrinne in der Mitte › S. 28	EMIRA NEU › Gewölbte Oberfläche mit 3 % Gefälle zum Schlitz und 75 % Schlitzreduzierung



› Mehr Infos unter www.kraiburg-elastik.de/
EMIRA





Josef Ettenhuber,
Eggstätt,
Deutschland

„Die Kühe können durch die Weichheit wieder schmerzfrei und sicher laufen. Der Boden ist trockener und sauberer. Auch die Klauen sind deutlich trockener als zuvor.“



Breite passgenau
in 2-cm-Schritten

NEU

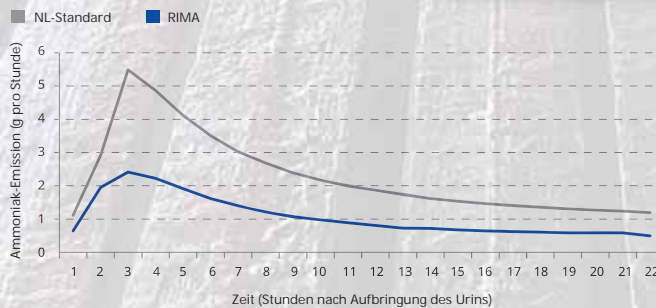
DIE RINNENMATTE für trockene Laufflächen

- > Tiergerechte Weichheit
- > Optimierter Grip
- > Trockene Klauen
- + Emissionsmindernd

50% ↓
WENIGER AMMONIAK*



Ammoniak-Emissions-Werte*
im Vergleich zum niederländischen Standard



* Miele-ID report 2019-02

RIMA



gewölbte Oberfläche mit Gefälle und leichter Profilierung



Noppenprofil

- | STÄRKE
27 mm
- | OBERSEITE
gewölbt mit Gefälle
- | SPEZIALITÄT



| Gewölbte Oberfläche mit ca. 4 % Gefälle zur Rinne

- > leitet Flüssigkeiten schnell und zuverlässig ab
- > trocknet zügig ab und erhöht die Sauberkeit (im ganzen Stall)
- > sorgt für trockene Klauen und unterstützt damit die Klauengesundheit
- > reduziert die Ammoniak-Freisetzung durch rasche Ableitung von Urin

| Längsrinnen sammeln ablaufende Flüssigkeiten bis zur nächsten Reinigung

| Optimierter Grip durch eingearbeitetes Korund in der Oberfläche und leichte Profilierung

| 20 cm breite, klauenfreundlich weiche Auftrittsfläche sorgt für angenehmen Laufkomfort

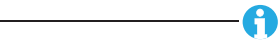
Schieberentmistung:

Die Räumlippe muss auf die Rinnen im Gummibelag abgestimmt sein.

Wir kooperieren mit namhaften Schieberherstellern, die bereits Lösungen anbieten. Zur Abstimmung der exakten Kontur unterstützen wir Sie gerne mit unserer langjährigen Erfahrung. Darüber hinaus gelten die KRAIBURG Schiebervorgaben.

Schieberfrequenz: Entmistung ca. alle 2 Stunden, je nach Tieraktivität

Bitte beachten Sie die entsprechenden KRAIBURG Vorgaben und Montageanleitungen mit wertvollen Hinweisen und Tipps. Sie erhalten sie bei Ihrem KRAIBURG Fachhändler oder auf www.kraiburg-elastik.de.

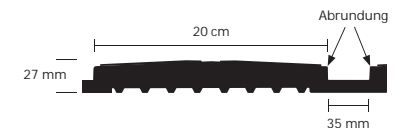


Wichtig:
Schieber mindestens jährlich kontrollieren und scharfe Kanten rund schleifen!

ABMESSUNGEN

STÄRKE	BREITE	LÄNGE
27 mm	96 - 396 cm in 2-cm-Schritten	125 cm

(ggf. werden mehrere Mattenstücke aneinander gepuzzelt)





Franz Bichler,
Siegendorf,
Deutschland

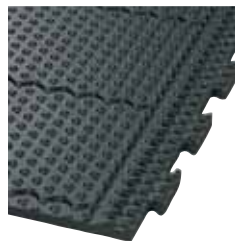
„Die profiKURA P Matten bieten den Kühen eine sehr gute Trittsicherheit, sie galoppieren richtig auf den Matten ohne auszurutschen. Ein weiterer Vorteil der Matten ist der leichte Klauenabrieb. Es reicht aus, wenn der Klauenpfleger zwei Mal im Jahr zum Schneiden kommt.“



Breite passgenau
in 2-cm-Schritten

LAUFGANG MIT SCHIEBER

profiKURA P und KURA P



- ✓ Für jede Laufgangbreite passgenau in 2-cm-Schritten erhältlich
- ✓ Prinzipiell für alle Schiebermodelle geeignet
- ✓ Befahrbar

Schmutzsperrten

› verringern den Eintritt von Verunreinigungen unter die Matte

Verstärkter Puzzlebereich

› Der Puzzlebereich parallel zu den Räumklappen ist extra verstärkt, sodass der Schieber sicher darüber gleitet

Schieberentmistung:

Grundsätzlich empfehlen wir den Einsatz von Schieberanlagen, die **speziell auf Gummiböden abgestimmt** sind. Bei Umbauten ist es erforderlich, die Schieberanlage **in Abstimmung mit dem Schieberhersteller** gemäß den **KRAIBURG Schiebervorgaben** anzupassen.

Wichtig:

Schieber mindestens jährlich kontrollieren und scharfe Kanten rund schleifen!

Bitte beachten Sie die entsprechenden KRAIBURG Vorgaben und Montageanleitungen mit wertvollen Hinweisen und Tipps. Sie erhalten sie bei Ihrem KRAIBURG Fachhändler oder auf www.kraiburg-elastik.de.

ABMESSUNGEN

STÄRKE	BREITE	LÄNGE
24 mm	96 - 500 cm	125 cm

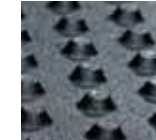
in 2-cm-Schritten
(ggf. werden mehrere Mattenstücke aneinander gepuzzelt)



profiKURA P



optiGrip-Oberfläche



Noppenprofil

- | STÄRKE
24 mm
- | OBERSEITE
optiGrip
- | SPEZIALITÄT



Mit Quergefälle und Harnsammelrinne

3 % Gefälle

20%↓
WENIGER AMMONIAK*

optiGrip-Oberfläche mit eingearbeitetem Schleifmittel Korund und spezieller Profilierung

- › sorgt für hohe Rutschsicherheit
- › unterstützt die korrekte Klauenform durch optimierten Klauenabrieb

EINSATZBEREICH:

Planbefestigte Laufflächen mit Schieber- oder mobiler Entmistung

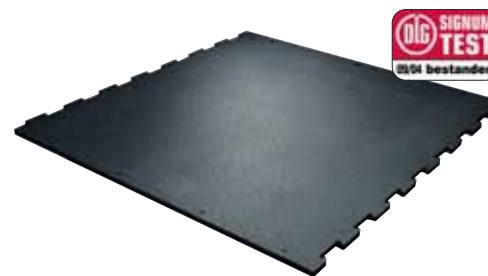
Besonders empfehlenswert, wenn z.B. durch antrocknenden Kot leicht eine Schmierschicht entstehen kann

Gefälle
bis max. 6 %

AUSLEGUNG

Für den vollen Nutzen am Produkt empfehlen wir die komplette Belegung aller Laufflächen im Stall (ausbalancierter Anteil Schleifmittel in der Oberfläche)

KURA P



Grip-Oberfläche



Noppenprofil

- | STÄRKE
24 mm
- | OBERSEITE
Grip

Bewährtes „Allround-Talent“

- › tiergerechte Weichheit und geprüfter Grip

EINSATZBEREICH

Planbefestigte Laufflächen mit Schieber- oder mobiler Entmistung

Gefälle
bis max. 3 %

AUSLEGUNG

Optional mit pedikURA-Abriebzonen (20 %) für gezielten Klauenabrieb (durch konzentrierten Anteil Schleifmittel in der Oberfläche)



Marc Feltens,
Kierspe,
Deutschland

„Die Matten sind super sauber zu halten! Es bildet sich keine Schmierschicht und sie trocknen rasch ab. Ich bin seit über 10 Jahren überzeugt von den KURA Matten, an denen noch kein Verschleiß zu sehen ist.“

Vorteile im Melkbereich

- ✓ Geräusch- und stressmindernd
- ✓ Schnelleres Melken durch verbesserten Durchtrieb und entspannte Kühe
- ✓ Montage zwischen den Melkzeiten möglich



LAUFLÄCHEN OHNE SCHIEBER

profikURA Flex/Form und KURA Flex/Form

STÄRKE: 24 mm 19 mm 24 mm

profikURA / KURA Flex

Die Flexible

Durch die vielfältigen Abmessungen und Kombinationsmöglichkeiten lassen sich verschiedenste Flächen gut auslegen, lediglich an den Flächenbegrenzungen müssen die Matten evtl. zugeschnitten werden.

ABMESSUNGEN

	BREITE	LÄNGE
2-seitig gepuzzelt:	87,5/92/96/100/104,5/109/113/117/ 121,5/126/130/134/138,5/143/147/ 151/155,5/160/164 cm (Puzzleverbindung an der Breite)	125 cm
3-seitig gepuzzelt:	82/99/116/133/150/167 cm (Puzzleverbindung an der Breite und an einer Längsseite)	125 cm
4-seitig gepuzzelt:	125 cm	170 cm

profikURA / KURA Form

Die Maßgefertigte

- › Maßgenau projektierte Lösungen für Flächen, die aus einer oder mehreren zusammenhängenden rechteckigen Flächen bestehen
- › Wir fertigen für Sie exakt passende Matten mit übersichtlichem Verlegeplan
- › Einfache Montage – praktisch keine Schneidarbeit – kein Verschnitt
- › Aus technischen Gründen sind benachbarte Flächen nicht miteinander verpuzzelt

Weitere profikURA / KURA Varianten

Für Melkkarussell / lange Treibwege / Flushing-Entmistung / direkte Sonneneinstrahlung › www.kraiburg-elastik.de



profikURA Flex / Form



optiGrip-Oberfläche



Noppenprofil

- | STÄRKE
24 mm
- | OBERSEITE
optiGrip
- | SPEZIALITÄT



optiGrip-Oberfläche mit eingearbeitetem Schleifmittel Korund und spezieller Profilierung

- › sorgt für hohe Rutschsicherheit
- › unterstützt die korrekte Klauenform durch optimierten Klauenabrieb

EINSATZBEREICH

Alle planbefestigten Laufflächen ohne Schieber- oder mobile Entmistung
› Melkstand, Vorwarte Hof, Treibgang, Übergänge, ...

Besonders empfehlenswert, wenn z.B. durch antrocknenden Kot leicht eine Schmierschicht entstehen kann

Gefälle
bis max. 6 %

AUSLEGUNG

Für den vollen Nutzen am Produkt empfehlen wir die komplette Belegung aller Laufflächen im Stall (ausbalancierter Anteil Schleifmittel in der Oberfläche)

KURA Flex / Form



Grip-Oberfläche



Noppenprofil

- | STÄRKE
24 mm
- | OBERSEITE
Grip

Bewährtes „Allround-Talent“

- › tiergerechte Weichheit und geprüfter Grip

EINSATZBEREICH

Alle planbefestigten Laufflächen ohne Schieber- oder mobile Entmistung
› Melkstand, Vorwarte Hof, Treibgang, Übergänge, ...

Gefälle
bis max. 3 %

AUSLEGUNG

Optional mit pedikURA-Abriebzonen (20 %) für gezielten Klauenabrieb (durch konzentrierten Anteil Schleifmittel in der Oberfläche)



Michael Ranninger,
Feldkirchen,
Österreich

„Ich erkenne deutlich, dass sich meine Kühe auf den Gummimatten sehr wohl fühlen. Sie sind viel aktiver und laufen mehr, da die Matten einfach trittsicherer sind.“

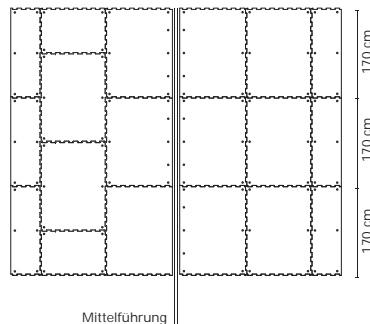


Universeller Basis-Komfort FÜR ALLE PLANBEFESTIGTEN FLÄCHEN



Durch die vielfältigen Abmessungen und Kombinationsmöglichkeiten lassen sich verschiedenste Flächen gut auslegen.

Verlegebeispiele:



KARERA P



Quad-Oberfläche



Multisquare-Profil

STÄRKE
21 mm

OBERSEITE
Quad



Basis-Produkt: einfache und solide Matte für alle planbefestigten Böden

- › erfüllt die Grundanforderungen an eine tiergerechte Laufgangmatte

Quad-Oberfläche

- › verbesserte Trittsicherheit und einfache Reinigung

Unterseite mit Multisquare-Profil

- › stabil und angenehm weich

Schieberentmischung:

Grundsätzlich empfehlen wir den Einsatz von Schieberanlagen, die **speziell auf Gummiböden abgestimmt** sind. Bei Umbauten ist es erforderlich, die Schieberanlage **in Abstimmung mit dem Schieberhersteller** gemäß den **KRAIBURG Schiebervorgaben** anzupassen.

Wichtig:

Schieber mindestens jährlich kontrollieren und scharfe Kanten rund schleifen!

Bitte beachten Sie die entsprechenden KRAIBURG Vorgaben und Montageanleitungen mit wertvollen Hinweisen und Tipps. Sie erhalten sie bei Ihrem KRAIBURG Fachhändler oder auf www.kraiburg-elastik.de.

EINSATZBEREICH

Alle planbefestigten Laufflächen mit und ohne Schieber- oder mobile Entmischung

Gefälle
bis max. 3 %

ABMESSUNGEN

STÄRKE: 21 mm

	BREITE	LÄNGE
2-seitig gepuzzelt:	95/100/105/110/115/120/125/130 cm (Puzzerverbindung an der Breite)	170 cm
3-seitig gepuzzelt:	37,5/47,5/52,5/57,5/62,5/92,5/97,5/ 102,5/107,5/117,5/122,5/127,5 cm (Puzzerverbindung an der Breite und an einer Längsseite)	170 cm
4-seitig gepuzzelt:	125 cm	170 cm



Maßgefertigt!

KRAIBURG Spaltenbodenbeläge sind

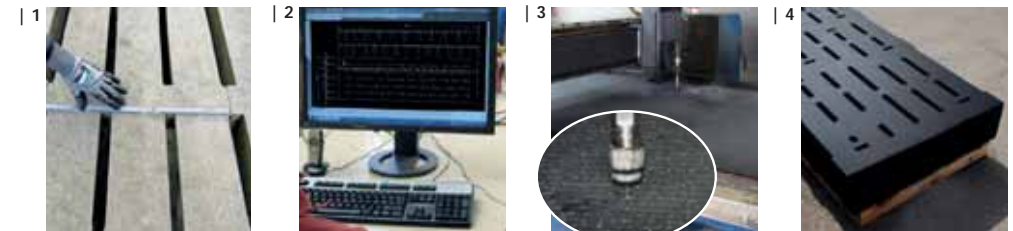
- ✓ besonders lagestabil & haltbar
› großflächige Matten über mehrere Spaltenelemente!
- ✓ trittsicherer
- ✓ geräusch- und stressmindernd
- ✓ einfach zu montieren

Spaltenbodenbeläge

Sicherheit & gesunde Klauen

| KRAIBURG Spaltenbodenbeläge werden für jede Spaltenboden-Geometrie individuell maßgefertigt

Maßanfertigung



1 Spaltenboden wird vermessen

2 Mit moderner CAD-Software werden die Matten individuell dimensioniert

3 Entsprechend der erstellten CAD-Zeichnung werden die Schlitze mit innovativer Wasserstrahl-Schneidetechnologie passgenau in die Matten geschnitten

Die Matten werden grundsätzlich nach den von unseren Spezialisten erarbeiteten Richtlinien dimensioniert. Der Spaltenboden muss für das Belegen mit KRAIBURG Matten geeignet sein.

| Schieberentmistung, Befahren und Einsatz von Spaltenroboter möglich

MONTAGE - EINFACH UND SICHER



- › Einzelmatten sind sehr einfach zu handhaben
- › Die Matten werden mit speziellen Befestigungselementen in den Spalten fixiert
- › **KRAIBURG Befestigungssystem:**
Patentierter Gummidübel gegen seitliches Verrutschen – bündig mit der Matte



Speziell für Mattentypen für **höhere Belastungen:** optimierter Gummidübel mit umlaufendem Rand



SPALTENBODEN

Alle Vorteile von KRAIBURG Laufflächenbelägen im Überblick › S. 22

Bitte beachten Sie die entsprechenden KRAIBURG Vorgaben und Montageanleitungen mit wertvollen Hinweisen und Tipps. Sie erhalten sie bei Ihrem KRAIBURG Fachhändler oder auf www.kraiburg-elastik.de.



Leonhard und Theresa Brandstetter, Polling, Deutschland

„Seit die Kühe in den neuen Stall mit den KURA S Matten eingezo-gen sind, hatten wir nie Probleme mit der Sauberkeit oder bodenbe-dingte Verletzungen. Auch mit der Klauengesundheit insgesamt sind wir sehr zufrieden.“



profikURA S und KURA S

ABMESSUNGEN

STÄRKE
24 mm

BREITE | LÄNGE
maßgeschneidert

BODENVORAUSETZUNGEN

> Schlitzbreite: ab 24 mm
> Auftrittsbreite: ab 80 mm

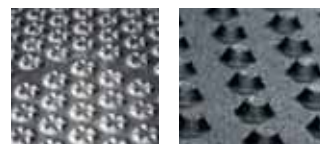
19 mm  24 mm

Maßgefertigt!

SPALTENBODEN IM LAUFGANG

profikURA S

- | STÄRKE
24 mm
- | OBERSEITE
optiGrip
- | SPEZIALITÄT



optiGrip-Oberfläche Noppenprofil

| **optiGrip-Oberfläche mit eingearbeitetem Schleifmittel Korund und spezieller Profilierung**

- > sorgt für hohe Rutschsicherheit
- > unterstützt die korrekte Klauenform durch optimierten Klauenabrieb

EINSATZBEREICH

Für jede Spaltenboden-Geometrie

- > Spaltenboden im Laufgang

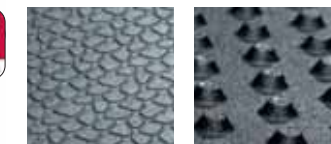
Besonders empfehlenswert, wenn z.B. durch antrocknenden Kot leicht eine Schmierschicht entstehen kann

AUSLEGUNG

Für den vollen Nutzen am Produkt empfehlen wir die komplette Belegung aller Laufflächen im Stall (ausbalancierter Anteil Schleifmittel in der Oberfläche)

KURA S

- | STÄRKE
24 mm
- | OBERSEITE
Grip



Grip-Oberfläche Noppenprofil

| Bewährtes "Allround-Talent"

- > tiergerechte Weichheit und geprüfter Grip

EINSATZBEREICH:

Für jede Spaltenboden-Geometrie

- > Spaltenboden im Laufgang

> Jungvieh in Buchtenhaltung: bis 250 kg (bzw. 350 kg, wenn die Tiere die gesamte Aufzuchtperiode in derselben Bucht gehalten werden)

AUSLEGUNG

Optional mit pedikURA-Abriebzonen (20 %) für gezielten Klauenabrieb (durch konzentrierten Anteil Schleifmittel in der Oberfläche)

KURA SB

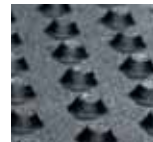
STÄRKE
28 mm

OBERSEITE
gewölbt mit Gefälle

SPEZIALITÄT



gewölbte Oberfläche mit Quadratprägung



Noppenprofil



Befestigung:
Gummidübel

Gewölbte (bombierte) Oberfläche mit ca. 5 % Gefälle zum Schlitz

- > begünstigt das Abfließen von Flüssigkeiten und trocknet schneller ab
- > erhöht die Sauberkeit
- > reduziert die Ammoniak-Freisetzung

ABMESSUNGEN

STÄRKE | **BREITE** | **LÄNGE**
28 mm | maßgeschneidert



EINSATZBEREICH

Für gängige Längs- und Querspalten

- > **Jungvieh in Buchtenhaltung: bis 250 kg** (bzw. 350 kg, wenn die Tiere die gesamte Aufzuchtperiode in derselben Bucht gehalten werden)

f Alternative: KURA S > S. 37

- > Spaltenboden im Laufgang

BODENVORAUSSETZUNGEN

- > **Schlitzbreite:** ab 24 mm empfehlenswert: ab 30 mm (zur zufriedenstellenden Sauberkeit der Tiere)
- > **Auftrittsbreite:** gleich

Mehr Komfort & weniger Verletzungen

- ✓ erhöhter Liegekomfort und bessere Wärmedämmung
- ✓ weniger Verletzungen und Tierverluste
- ✓ leicht zu reinigen und desinfizieren

Wichtig: Eine ausgewogene Fütterung ist Voraussetzung für saubere Tiere.



Maßgefertigt!

BUCHTENHALTUNG JUNGVEIH

LOSPA SB

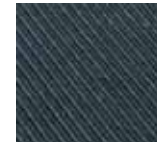
STÄRKE
23 mm

OBERSEITE
gewölbt mit Gefälle, verstärkt

SPEZIALITÄT



verstärkte, gewölbte Oberfläche mit Quadratprägung



stabiles Riefenprofil



Befestigung:
verstärkter Gummidübel

Verstärkte, gewölbte (bombierte) Oberfläche mit ca. 5 % Gefälle zum Schlitz

- > begünstigt das Abfließen von Flüssigkeiten und trocknet schneller ab
- > erhöht die Sauberkeit
- > reduziert die Ammoniak-Freisetzung

ABMESSUNGEN

STÄRKE | **BREITE** | **LÄNGE**
23 mm | maßgeschneidert



EINSATZBEREICH

Für gängige Längs- und Querspalten

- > **Jungvieh in Buchtenhaltung**

BODENVORAUSSETZUNGEN

- > **Schlitzbreite:** ab 30 mm
- > **Auftrittsbreite:** gleich

LOSPA swiss

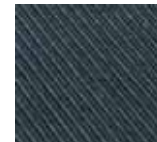
STÄRKE
20 mm

OBERSEITE
Grip-Oberfläche, verstärkt

SPEZIALITÄT



verstärkte Grip-Oberfläche



stabiles Riefenprofil



Befestigung:
verstärkter Gummidübel

ABMESSUNGEN

STÄRKE | **BREITE** | **LÄNGE**
20 mm | maßgeschneidert



EINSATZBEREICH

Für jede Spaltenboden-Geometrie

- > **Jungvieh in Buchtenhaltung**

BODENVORAUSSETZUNGEN

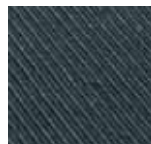
- > **Schlitzbreite:** ab 30 mm
- > **Auftrittsbreite:** bis 140 mm empfehlenswert (zur zufriedenstellenden Sauberkeit der Tiere)



STEILE WEGSTRECKEN

MONTA

- | STÄRKE
24 mm
- | OBERSEITE
Rippenprofil
- | SPEZIALITÄT



stabiles Riefenprofil

- | V-förmiges, erhabenes Rippenprofil
 - > bietet der Klaue Halt
 - > begünstigt das Abfließen von Flüssigkeiten

ABMESSUNGEN

STÄRKE	BREITE	LÄNGE
24 mm	65/130 cm	200 cm

16 mm 24 mm

EINSATZBEREICH

steile Wegstrecken	Gefälle über 6 %
--------------------	---------------------

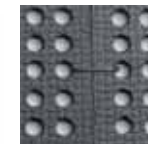
In der Praxis bisher getestet auf Gefälle bis 15 %



NATURBODEN

LOMAX

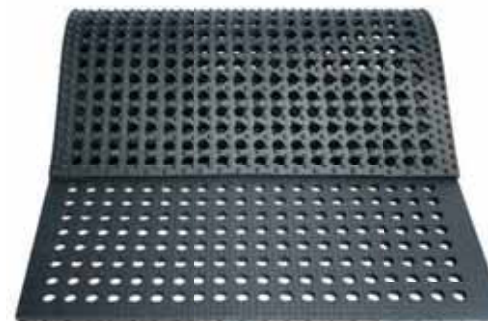
- | STÄRKE
24 mm
- | OBERSEITE
Grip



mit Kabelbindern fixiert



Noppenprofil



- | Die einfache Stabilisierung von Naturboden
 - > speziell für matschige Böden entwickelt
 - > passt sich dem Untergrund an
 - > einfache Verlegung ohne Unterbau
 - > auch als temporäre Lösung geeignet (Matten können leicht ausgebaut und neu verlegt werden)

ABMESSUNGEN

STÄRKE	BREITE	LÄNGE	LOCHGRÖSSE
24 mm	110 cm	175 cm	Ø ca. 30 mm

19 mm 24 mm

MONTAGE

Matten auslegen und mit stabilen Kabelbindern aneinander fixieren

Sonderabmessungen auf Anfrage.



Peter und Monika Werner, Romerstein-Strohweiler, Deutschland

„Durch eine Empfehlung haben wir die Fressstände mit Gummimatten belegt. Dadurch haben die Kühe zusätzlich zum ungestörten Fressen einen weichen Boden, auf dem sie gut stehen können. Die Matten können sehr leicht sauber gehalten werden.“

Eine Herausforderung an Robustheit und Komfort

Unsere Matten für den Anbindestall sind

- ✓ robust und komfortabel
- ✓ trittsicherer
- ✓ leicht zu reinigen und desinfizieren
- ✓ einfach zu montieren

Auf erhöhten Fressständen stehen die Kühe

- ✓ trocken und sauber
- ✓ klauenfreundlich weich

Übrigens: Erhöhte Fressstände tragen auch zur Minderung von Ammoniak-Emissionen bei!



ANBINDESTALL / ERHÖHTER FRESSSTAND

LENTA

STÄRKE
3 cm

UNTERSEITE
doppelt aufgebautes Noppenprofil



doppelt aufgebautes Noppenprofil

- › Weichheit durch doppelt aufgebautes Noppenprofil
- › Hohe Lagestabilität
- › Gefälle im hinteren Bereich fördert das Abtrocknen der Oberfläche
- › Schmutzsperrern verringern den Eintritt von Verunreinigungen unter die Matte

ABMESSUNGEN

STÄRKE	BREITE	LÄNGE
30 mm	100 cm	150/157/165/175/185 cm
	110 cm	150/157/165/175/185/200 cm
	120/130 cm	150/157/165/175/185/200/220 cm



ZUBEHÖR

KK-Profil
zur Überbrückung von Fugenbreiten
4 - 8 cm bzw. als Seitenabschluss
BREITE: 13 cm, **LÄNGE:** 165/180 cm

KEN



STÄRKE
2 cm

UNTERSEITE
Noppenprofil



Noppenprofil

- › Weichheit durch Unterseite mit einfachen Noppen
- › Formstabil und langlebig

ABMESSUNGEN

	STÄRKE	BREITE	LÄNGE
KEN:	20 mm	90 cm	130/140/150/165 cm
		100 cm	130/140/150/165/175/185/200/220/350 cm
		110 cm	140/150/165/175/185/200/220/350 cm
		120 cm	150/165/170/175/180/185/200/220/350 cm
		130 cm	150/165/175/185/200/220/350 cm
		KEN Puzzle:	20 mm
115 cm	140/150/165/175/185/200 cm		
125 cm	150/165/175/185/200 cm		





Andreas Höhensteiger, Rosenheim, Deutschland

„Durch die VITA spare ich einiges an Einstreu und auch die Pflege ist sehr einfach. Oft genügt es, wenn ich erst nach drei oder vier Kalbungen die Einstreu austausche. Ich hatte noch nie eine Kuh oder ein Kalb mit Entzündungen nach der Geburt.“



Komfort und Hygiene

- ✓ Erhöhter Liegekomfort und bessere Wärmedämmung
- ✓ Verbesserte Trittsicherheit – auch für das Kalb
- ✓ Leicht zu reinigen und desinfizieren
- ✓ Die Einstreu dient nur noch der Bindung anfallender Flüssigkeiten und kann nach jeder Abkalbung ausgetauscht werden

ABKALBEBOX / SELEKTIONSBEREICH

VITA Großflächenbelag



STÄRKE
ca. 6,5 cm

3-SCHICHTIGER AUFBAU

KOMFORT



3-schichtiger Aufbau (Gummi-Schaumstoff-Gummi):

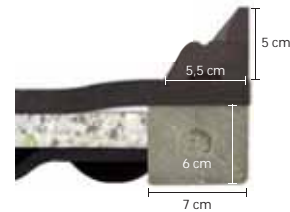
- > ideale und dauerhafte Weichheit für jeden Belastungszustand
- > erheblich verminderter Einstreubedarf

Optimale Hygiene

- > fugenloser Deckbelag
- > Rahmenprofil umschließt das System
- > Abdeckleiste für „sauberen“ Abschluss zur Wand verringert Schmutzeintritt

ABMESSUNGEN

	STÄRKE	BREITE	LÄNGE
VITA:	ca. 65 mm	max. 525 cm	max. 600 cm
bestehend aus:			
VITA LongLine (Deckbelag)	15 mm	262/348/440/525 cm	250 - 600 cm in 10-cm-Schritten
KRAI-PUR (Schaumstoff)	25 mm	120 cm	155 cm
VITA Cup (Schalenmatte)	25 mm	120 cm	135 cm
VITA Top (Abdeckleiste)	5 cm	5,5 cm	200 cm
VITA Border (Rahmenprofil)	6 cm	7 cm	240 cm



SIESTA



STÄRKE
3 cm

UNTERSEITE
luftpolsterartiges Profil

KOMFORT



- > Einfache und flexible Montage durch 4-seitiges Puzzle
- > Befahren möglich

ABMESSUNGEN

STÄRKE	BREITE	LÄNGE	
30 mm	115 cm	170 cm	4-seitig gepuzzelt

MONTAGE

In kleinen Boxen bis ca. 15 m² kann SIESTA schwimmend (ohne Befestigung) verlegt werden.

Bitte beachten Sie die entsprechenden KRAIBURG Vorgaben und Montageanleitungen mit wertvollen Hinweisen und Tipps. Sie erhalten sie bei Ihrem KRAIBURG Fachhändler oder auf www.kraiburg-elastik.de.



ARBEITSPLATZ MELKGRUBE

ergoMILK

STÄRKE
17 mm

SPEZIALITÄT



griffige Diamant-Oberfläche

Noppenprofil

- > Angenehm fühlbare Weichheit
- > Elastischer und sicherer Stand
- > Wärmedämmend
- > Leicht zu reinigen und desinfizieren

ABMESSUNGEN

STÄRKE: 17 mm



	BREITE	LÄNGE
2-seitig gepuzzelt:	95 cm	173/350 cm (Puzzleverbindung an den Längsseiten)
4-seitig gepuzzelt:	95 cm	170 cm

BODENVORAUSSETZUNG

- > Keine Löcher, keine Erhebungen

MONTAGE

- > Schwimmend verlegen (ohne Dübeln oder weitere Befestigung)
- > Matten auslegen und locker zusammenstecken
- > Vollflächig verlegen, um Stolperkanten zu vermeiden!
- > Zu den Begrenzungswänden 2 - 15 cm Abstand halten (als Reinigungsrinne)
- > Für Anpassungen vor Ort können die Matten einfach mit einem scharfen Messer zugeschnitten werden

TIPP

Messer anfeuchten und an einer angelegten Leiste entlang führen.

Allgemeines

KRAIBURG Gewährleistung

Unser Name steht für Qualität. Auch nach langjährigem Einsatz bleiben unsere Produkte formstabil und tiergerecht weich.

PRODUKT	GEWÄHRLEISTUNG
KEW Plus	Gummi: 10 Jahre*, Schaumstoff: 5 Jahre*
WINGFLEX / WELA / KKM / KIM / CALMA / POLSTA	10 Jahre*
RIMA / profiKURA / KURA / KARERA / LOSPA	5 Jahre
LENTA / KEN	10 Jahre
VITA / SIESTA	5 Jahre

* Nur für ausschließliche Nutzung als Liegefläche, keine Kombination, z. B. Fressen + Liegen.

Detaillierte Informationen zu unserer Gewährleistung (mit Berücksichtigung der Nutzungsdauer) erhalten Sie auf Anfrage bei Ihrem Vertragspartner / Händler.

Montage

Wichtig: Beachten Sie unsere Montageanleitungen und Vorgaben!

- > Sie stehen in vielen Sprachen zur Verfügung
- > Sie erhalten diese mit Ihrer Lieferung, vom KRAIBURG Fachhändler oder auf www.kraiburg-elastik.de
- > Zu vielen Produkten sind Montagevideos verfügbar (siehe Webseite)

Einfach Code scannen und Montageanleitungen downloaden oder Montagevideos ansehen



Montageanleitungen



Montagevideos

Pflege Tipps

- > **Liegematten leicht einstreuen**
 - > z. B. mit weichem Strohmehl oder mineralischen Materialien (Feuchtigkeit im Liegebereich ist u. a. verantwortlich für Hautschäden und Infektionen)
- > **Laufflächen mit Schieberentmischungssystemen:**
 - > Schieber gemäß Vorgaben anpassen
 - > Schieber mindestens jährlich kontrollieren und scharfe Kanten rund schleifen
- > **Beläge auf Laufflächen und im Melkbereich möglichst sauber halten**
 - > Wichtig für Klauengesundheit und Rutschsicherheit!
- > **Behandlung mit Hochdruckreiniger sowie handelsüblichen Reinigungsmitteln möglich**

Toleranzen für KRAIBURG Matten

STÄRKE +3/-2 mm **BREITE + LÄNGE** +/- 1,5 % (DIN ISO 3302-1 Toleranzklasse M4)

Die Toleranzwerte gelten auch innerhalb der Matte und in montiertem Zustand.

Weitere technische Details auf Anfrage. Die hier aufgeführten Produkte sind nur für die dargestellten Anwendungsgebiete einsetzbar. Technische Änderungen vorbehalten. Es gelten unsere Allgemeinen Geschäftsbedingungen. Rechtsgrundlage ist die deutsche Version des Dokuments.

Ihr KRAIBURG Fachhändler:



▸ legt die Weide in den Stall



Gummiwerk KRAIBURG
Elastik GmbH & Co. KG

Göllstraße 8
84529 Tittmoning
Deutschland

Tel.: +49 8683 701-303
E-Mail: info@kraiburg-elastik.de

www.kraiburg-elastik.de

Stand: 01/2020